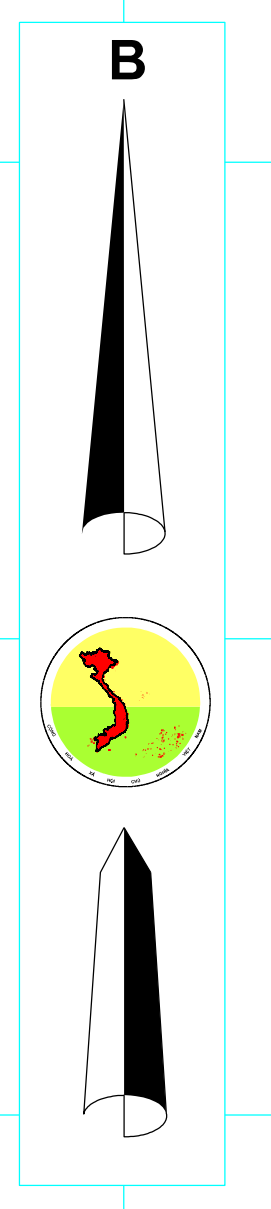
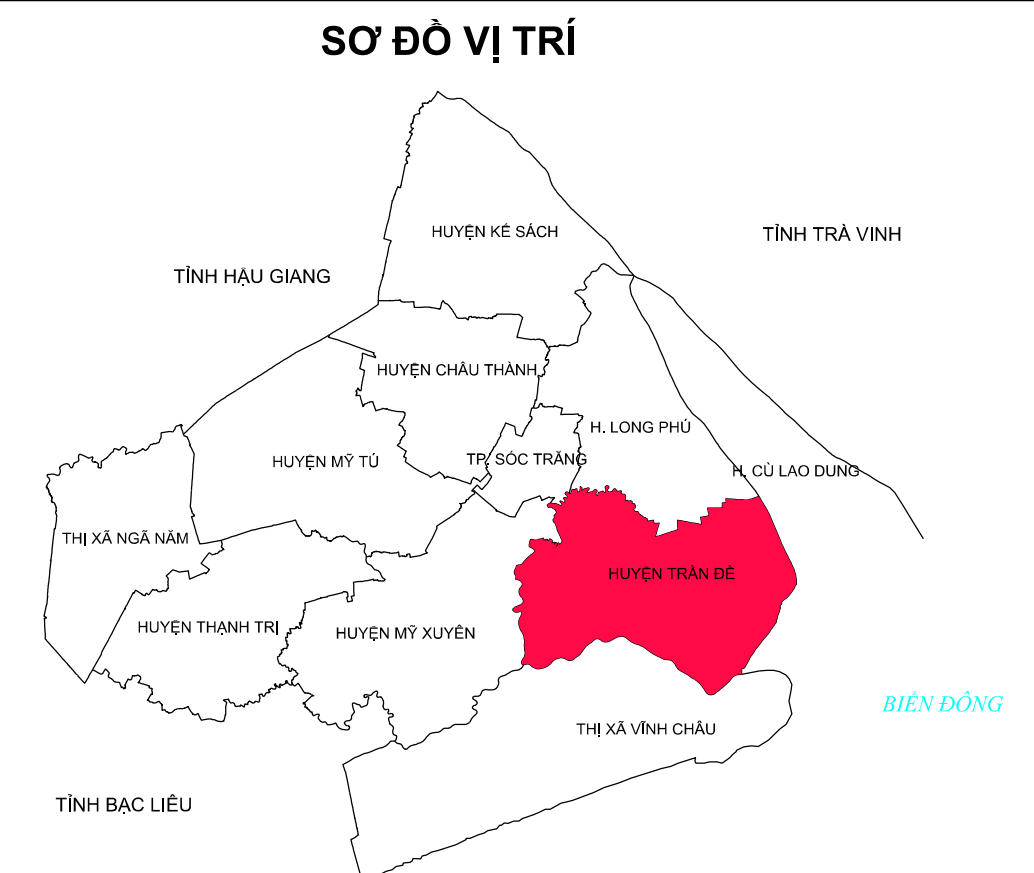
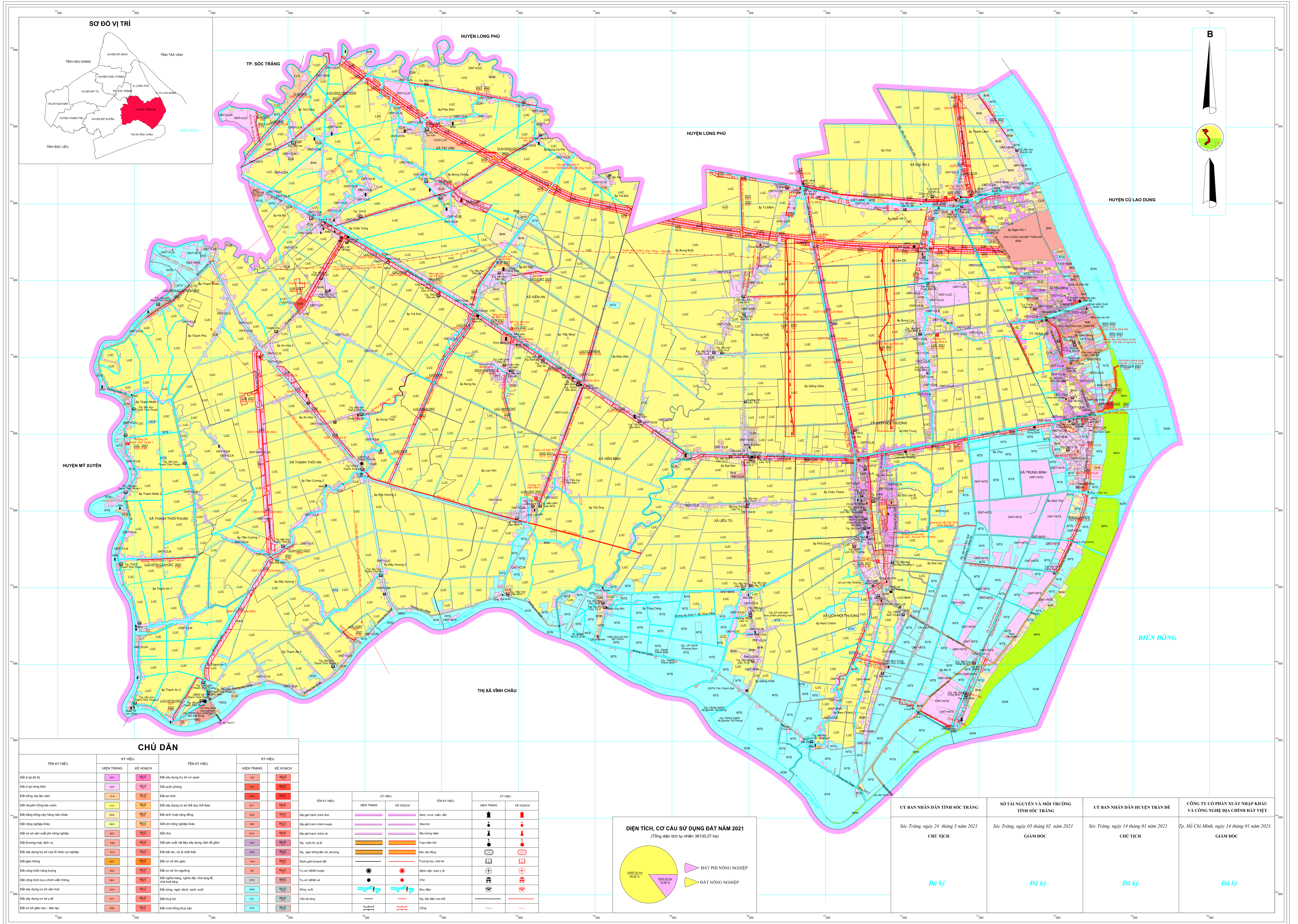
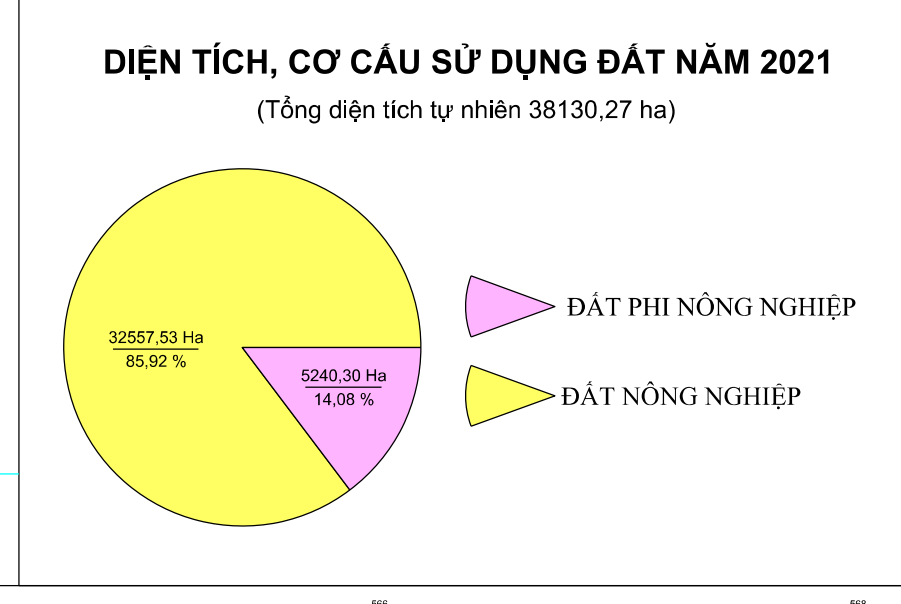


# BẢN ĐỒ KẾ HOẠCH SỬ DỤNG ĐẤT NĂM 2021 HUYỆN TRẦN ĐỀ - TỈNH SÓC TRĂNG



### CHÚ DẪN

TÊN KÝ HIỆU	KÝ HIỆU	TÊN KÝ HIỆU	KÝ HIỆU	TÊN KÝ HIỆU	KÝ HIỆU
Đất ở tại đô thị		Đất xây dựng trụ sở cơ quan		Đất giao nhận chuyển nhượng	
Đất ở tại nông thôn		Đất quốc phòng		Đất giao nhận chuyển nhượng	
Đất trồng cây lâu năm		Đất an ninh		Đất giao nhận chuyển nhượng	
Đất chuyên trồng lúa nước		Đất xây dựng cơ sở thể dục thể thao		Đất giao nhận chuyển nhượng	
Đất trồng cây hàng năm khác		Đất sinh hoạt cộng đồng		Đất giao nhận chuyển nhượng	
Đất nông nghiệp khác		Đất phi nông nghiệp khác		Đất giao nhận chuyển nhượng	
Đất cơ sở sản xuất phi nông nghiệp		Đất chợ		Đất giao nhận chuyển nhượng	
Đất thương mại, dịch vụ		Đất sản xuất vật liệu xây dựng, làm đá gần		Đất giao nhận chuyển nhượng	
Đất xây dựng trụ sở của tổ chức phi nông nghiệp		Đất sản xuất vật liệu xây dựng, làm đá khác		Đất giao nhận chuyển nhượng	
Đất giao thông		Đất cơ sở tôn giáo		Đất giao nhận chuyển nhượng	
Đất công trình năng lượng		Đất cơ sở tín dụng		Đất giao nhận chuyển nhượng	
Đất công trình bưu chính viễn thông		Đất nông nghiệp, nghĩa địa, nhà tang lễ, nhà hỏa táng		Đất giao nhận chuyển nhượng	
Đất xây dựng cơ sở văn hóa		Đất trồng, nuôi, vật nuôi, gia súc, gia cầm		Đất giao nhận chuyển nhượng	
Đất xây dựng cơ sở y tế		Đất trồng cây		Đất giao nhận chuyển nhượng	
Đất cơ sở giải trí - thể thao		Đất trồng rừng tự nhiên		Đất giao nhận chuyển nhượng	



ỦY BAN NHÂN DÂN TỈNH SÓC TRĂNG	SỞ TÀI NGUYÊN VÀ MÔI TRƯỜNG TỈNH SÓC TRĂNG	ỦY BAN NHÂN DÂN HUYỆN TRẦN ĐỀ	CÔNG TY CỔ PHẦN XUẤT NHẬP KHẨU VÀ CÔNG NGHỆ ĐỊA CHÍNH ĐẤT VIỆT
Sóc Trăng, ngày 24 tháng 3 năm 2021	Sóc Trăng, ngày 05 tháng 02 năm 2021	Sóc Trăng, ngày 14 tháng 01 năm 2021	Tp. Hồ Chí Minh, ngày 14 tháng 01 năm 2021
CHỦ TỊCH	GIÁM ĐỐC	CHỦ TỊCH	GIÁM ĐỐC
<i>Dã ký</i>	<i>Dã ký</i>	<i>Dã ký</i>	<i>Dã ký</i>

**NGUỒN TÀI LIỆU**  
 - Bản đồ hiện trạng hiện có đất đai năm 2019 huyện Trần Đề; hệ tọa độ VN 2000, kinh tuyến Trung ương 105°30', múi giờ 7;  
 - Bản đồ Kế hoạch sử dụng đất năm 2020 huyện Trần Đề;  
 - Bản vẽ các công trình, dự án dự kiến thực hiện trong năm 2021 trên địa bàn Huyện.

**TỶ LỆ 1:25 000**

**ĐƠN VỊ XÂY DỰNG**  
 - Công ty Cổ phần XNK và Công nghệ Địa chính Đất Việt;  
 - UBND huyện Trần Đề phối hợp thực hiện